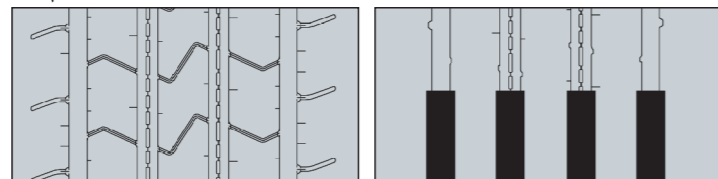


Informācija par protektora padziļināšanu

SP 344

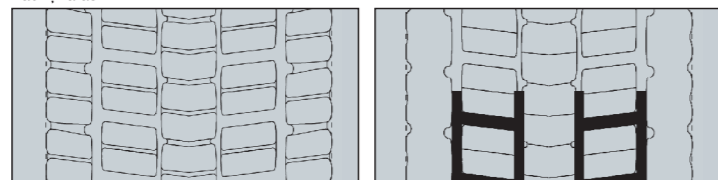
Jaunas riepas protektors
Padziļināts



Padziļinātu rievu dziļums: 3 mm. Padziļinātu rievojuma platums: 6-8 mm. Atjaunojamas Dunlop MultiTread.

SP 444

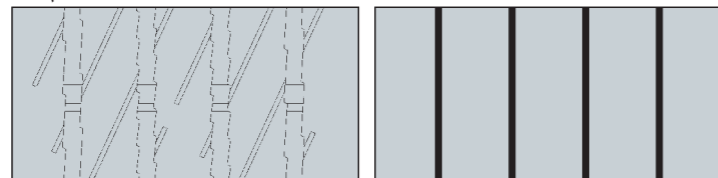
Jaunas riepas protektors
Padziļināts



Padziļinātu rievu dziļums: 3 mm. Padziļinātu rievojuma platums: 6-8 mm. Atjaunojamas Dunlop MultiTread.

SP 244

Jaunas riepas protektors
Padziļinātas rievas



Padziļinātu rievu dziļums: 3 mm. Padziļinātu rievojuma platums: 6-8 mm. Atjaunojamas Dunlop MultiTread.

Protektora padziļināšanu ir jāveic speciālistiem.
Neprofesionāli veikta protektora padziļināšana bojā riepas un izraisa to ātrāku nolietojanos.

Kravas automašīnas riepu marķējums

Pateicoties jaunajai likumdošanai, komerctransporta operatori saņem palīdzību, izvēloties riepas.

Riepu marķējums, kuru Eiropas Savienība ieviesīs 2012. gada 1. novembrī, nodrošinās to, ka ES pārdotajām riepām tiek pievienoti dati par degvielas efektivitāti, saķeri uz mitra ceļa seguma un ārējo troksni.

Skaidrs un informatīvs marķējums atgādina, ka pašreizējā energoefektivitātes marķējumā A ir augstākā, bet G — zemākā veiktspēja.



DEGVIELAS PATĒRIŅA EFEKTIVĪTĀTE / RITES PRETESTĪBA

A = visvairāk degvielu taupošās riepas
F = vismazāk degvielu taupošās riepas
(G klase netiks lietota kravas automašīnu riepām)



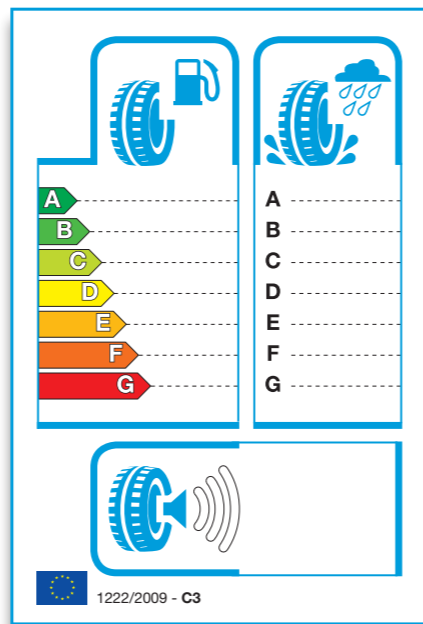
SAĶERE MITROS APSTĀKĻOS / BREMZĒŠANA

A = īsākais bromzēšanas ceļš
F = garākais bromzēšanas ceļš
(G klase netiks lietota kravas automašīnu riepām)



TROKŠŅU EMISIJA / ĀRĒJS TROKSNIS

Mērījumi decibelos (dB)
Trīs klases
(viens vilnis klusākajai riepai, trīs - skaļākajai)



SP 344, SP 444 un SP 244

Jaunākais piedāvājums pārvadātājiem,
kas izstrādāts atbilstoši mūsdienu
transporta vajadzībām



DUNLOP

www.dunlop.eu/truck

DRIVE WITH CONFIDENCE

Ražotājs: Goodyear Dunlop Tires Operations S.A.
049/0612/LAT-LAT

DUNLOP

www.dunlop.eu/truck

DRIVE WITH CONFIDENCE

SP 344, SP 444 un SP 244

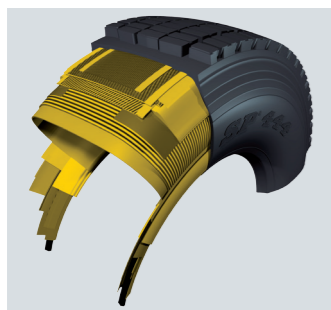
Jaunākais riepu klāsts auto pārvadājumiem

Dunlop jaunāko riepu klāsts stūrējošās ass (SP 344), dzenošās ass (SP 444) un piekabēm riepām (SP 244) ar 22,5 collu izmēriem ir īpaši izstrādāts, lai atbilstu dažādam pielietojumam, sākot no komerctransporta, vietējiem un reģionālajiem līdz tālsatiksmes pārvadājumiem.

Autoparku ieguvums ir izcils nobraukums, samazinātas izmaksas uz kilometru, plašas pielietošanas iespējas un noturība pret bojājumiem, kā arī izturīgs karkass transporta efektivitātes uzlabošanai.

Papildus ieguvums autoparkiem, izmantojot SP344, SP444 un SP244 riepu klāstu, ir vienkārša riepu pārvaldība.

Autovadītāju ieguvums ir laba vadāmība un stabilitāte, kā arī labas saķere un bremsēšana uz slapja un sniegota ceļa seguma.



Jaunākās tehnoloģijas karkasa un kordu jostas materiālu izmantošana apvienojumā ar īpašu protektora savienojumu un riepu ģeometriju nodrošina noturību pret bojājumiem un riepu atjaunošanas iespējas.

SP 344

Stūrējošā ass

Priekšrocības

Leguvumi

Marķējuma kritēriji

Izcils nobraukuma potenciāls

Samazinātas izmaksas uz km

Atjaunošanas iespēja

Samazināta rites pretestība

Degvielas ekonomija

Augsta noturība pret bojājumiem

Samazināta dīkstāve un apkopes izmaksas

Lieliska saķere uz slapja ceļa seguma (bremzēšana)

Drošība uz slapja ceļa seguma

Labs sānslīdes stabilitātes līmenis

Braukšanas komforts

SP 344 – izmēri un tehniskā informācija

Izmērs	Krāvnēsības indekss	Ātruma simbols	Pieder. Loka sēžas platums	Gaiss (bāri)					
275/70R22.5	148/145	M	7.50 / 8.25	9.00	D	C	71)	
295/60R22.5	150/147 (149/146)	K (L)	9.00 / 9.75	9.00	C	B	71)	
295/80R22.5	152/148	M	8.25 / 9.00	8.50	D	C	72)	
315/60R22.5	152/148	L	9.00 / 9.75	9.00	C	C	71)	
315/70R22.5	154/150 (152/148)	L (M)	9.00 / 9.75	9.00	C	B	72)	
315/80R22.5	156/150 (154/150)	L (M)	9.00 / 9.75	8.50	C	B	72)	
385/55R22.5	160 (158)	K (L)	11.75 / 12.25	9.00	B	B	71)	
385/65R22.5	160 (158)	K (L)	11.75 / 12.25	9.00	C	C	73)	

SP 444

Dzenošā ass

Priekšrocības

Leguvumi

Marķējuma kritēriji

Izcils nobraukuma potenciāls

Samazinātas izmaksas uz km

Atjaunošanas iespēja

Labā vissezonas vilkme (M+S marķējums)

Mobilitāte visos laikapstākļos

Augsta noturība pret bojājumiem

Samazināta dīkstāve un apkopes izmaksas

Labā saķere uz slapja ceļa seguma (bremzēšana)

Drošība uz slapja ceļa seguma



SP 444 – izmēri un tehniskā informācija

Izmērs	Krāvnēsības indekss	Ātruma simbols	Pieder. Loka sēžas platums	Gaiss (bāri)					
275/70R22.5	148/145	M	7.50 / 8.25	9.00	D	C	79))
295/60R22.5	150/147 (149/146)	K (L)	9.00 / 9.75	9.00	D	C	78))
295/80R22.5	152/148	M	8.25 / 9.00	8.50	D	C	78))
315/60R22.5	152/148	L	9.00 / 9.75	9.00	E	D	77))
315/70R22.5	154/150 (152/148)	L (M)	9.00 / 9.75	9.00	D	C	78))
315/80R22.5	156/150 (154/150)	L (M)	9.00 / 9.75	8.50	D	C	78))

SP 244

Piekabes

Priekšrocības

leguvumi

Marķējuma kritēriji

Izcils nobraukuma potenciāls

Samazinātas izmaksas uz km

Atjaunošanas iespēja

Zema rites pretestība

Degvielas ekonomija

Augsta noturība pret bojājumiem

Samazinātas dīkstāve un apkopes izmaksas

Lieliska saķere uz slapja ceļa seguma (bremzēšana)

Drošība uz slapja ceļa seguma



SP 244 – izmēri un tehniskā informācija

Izmērs	Krāvnēsības indekss	Ātruma simbols	Pieder. Loka sēžas platums	Gaiss (bāri)						
385/55R22.5	160 (158)	K (L)	11.75 / 12.25	9.00	B	B	70)))
385/65R22.5	160 (158)	K (L)	11.75 / 12.25	9.00	C	B	71)))
425/65R22.5	165	K	12.25 / 13.00 / 14.00	8.25	B	B	69)))
445/65R22.5	169	K	13.00 / 14.00	9.00	B	B	71)))